



Dispositivo para Redes Convergentes Polycom® Video Border Proxy 4350



Benefícios

Segurança de Rede Aperfeiçoada

- Solução transparente para os desafios da comunicação através de firewalls
- Gateway na camada de aplicação para vídeo H.323, SIP e voz MGCP
- Lista dinâmica de controle de acesso para simplificar a configuração e a operação

Comunicações por vídeo de alta qualidade

- Roteamento do vídeo e voz através do caminho mais curto possível
- Controle de entrada em chamadas, de modo a prevenir o congestionamento do tráfego de alta prioridade
- Capacidades de gerenciamento de tráfego, incluindo filas com prioridade, traffic shaping e diffserv marking/policing
- Suporte para até 3 Mbps de tráfego de voz, vídeo ou dados, em qualquer combinação

Implantação e uso simplificados

- Solução "all-in-one" de traversal de redes para tráfegos de voz, vídeo e dados
- Roteador de acesso tanto T1 (somente 4350) e Ethernet WAN
- Switch Ethernet gerenciado com quatro portas integrado e suporte a VLAN
- Gatekeeper integrado à LAN, suportando até 15 registrantes

O dispositivo de rede Video Border Proxy (VBP™) 4350 da Polycom permite que sua organização realize vídeo conferências de maneira clara e segura, vencendo os desafios impostos pelos firewalls.

Usuários de terminais de vídeo baseados em padrões, tais como os sistemas de alta definição das séries HDX 4000™ e HDX 7000™ da Polycom, agora podem se comunicar de maneira remota e segura por vídeo através da rede corporativa.

Ao desempenhar a NAT de vídeo na fronteira do endereço IP, o dispositivo de rede VBP 4350 elimina os riscos do tunelamento do tráfego de vídeo e voz além do perímetro da rede. Dispondo tanto de uma porta Ethernet WAN port e de uma interface integrada selecionável por software T1 CSU/DSU, o dispositivo VBP 4350 pode ser utilizado como um roteador de acesso WAN ou ser instalado por trás de um roteador de acesso WAN já existente. O modelo VBP 4350W também inclui conectividade wireless 802.11 (b & g) com outros dispositivos de rede.

O dispositivo VBP 4350 emprega um firewall de inspeção de pacotes, em combinação com um gateway na camada de aplicação, que determina quando abrir ou fechar as portas TCP e UDP para os terminais de vídeo e voz. Para maximizar a qualidade de vídeo e voz, o dispositivo VBP 4350 encaminha o tráfego de vídeo através do caminho mais curto possível, efetivamente minimizando o jitter, os atrasos e as perdas de pacotes.

A largura de banda de vídeo ou voz que não esteja sendo utilizada fica disponível para incrementar a largura de banda WAN e permitir que o tráfego de dados utilize a taxa máxima de sua linha. Para assegurar o controle sobre a qualidade de vídeo e voz, o dispositivo VBP 4350 também possui capacidades de gerenciamento de tráfego, tais como priorização, traffic shaping, controle de entrada nas chamadas e diffserv marking/policing.

Faça Grandes Coisas Acontecerem com o Dispositivo para Redes Convergentes VBP 4350 Series da Polycom

No mundo atual, regido pela Internet, a habilidade para conduzir comunicação e colaboração em tempo real tornou-se crítica para a sobrevivência das organizações. Como líderes no mercado de soluções para voz, vídeo, dados e Web, nossa premiada tecnologia de conferência torna fácil às pessoas interagirem e maximizarem a produtividade – através de qualquer tipo de rede, em praticamente qualquer ambiente, em qualquer lugar ao redor do mundo. É por isso que cada vez mais organizações ao redor do mundo utilizam e preferem as soluções de conferência da Polycom. Porque, quando as pessoas trabalham em conjunto, grandes coisas acontecem. Veja como você também pode alcançar grandes feitos com o dispositivo para redes convergentes VBP 4350 series da Polycom.



Dispositivo para Redes Convergentes Polycom Video Border Proxy 4350 Especificações

Interfaces WAN

T1 (não disponível no modelo VBP 4350W)

- Framing: ESF
 - Codificação de linhas: B8ZS
 - Line build out: 0,-7.5,-15dB
- T1 não está disponível em todos os países. Consulte a Lista de preços da Polycom para disponibilidade por país.

Ethernet

- 10/100 Mbps
- Automática, full ou half duplex

Protocolos WAN

- PPP
- Frame relay
- HDLC

Interfaces LAN

- 4 portas Ethernet 10/100 Mbps
- Automática, full ou half duplex
- Switch gerenciado, que suporta VLAN 802.1Q tagging e encaminhamento para até 16 lds VLAN únicos

Wireless (somente VBP 4350W)

- 802.11 (b & g)

Hardware

Dimensões

- Altura 1,7", Largura 10", Profundidade 7"
- Peso: 2 lbs.

Alimentação

- Fonte de alimentação externa: 12V, 3,0A

Regulamentação

- FCC Parte 15 (Classe B) e Parte 68, UL, cUL, CE, Industry Canada ICES-003 e IC-CS03

Gerenciamento

- HTTP, HTTPS, SSH, Telnet, SNMPv1/V3
- Suporte a Syslog

Recursos de Software

Vídeo e Voz

- SIP, MGCP e application layer gateway H.323 permitem que um único endereço IP público seja usado por múltiplos terminais
- Roteamento pelo caminho mais curto para mídia, que otimiza a qualidade de vídeo e voz
- Gatekeeper LAN integrado, suportando até 15 registrantes

QoS

- Priorização/filas baseadas em classe
- Marcação e policiamento de serviços diferenciados (Diffserv marking and policing)
- Traffic shaping
- Controle de admissão de chamadas de vídeo e voz, que evita sobrecarga da fila de alta prioridade

Segurança

- Firewall de inspeção de pacotes (Stateful packet inspection firewall)
- Gateway na camada de aplicação, que provisiona dinamicamente e fecha portas UDP usadas pelas chamadas de vídeo e voz
- IPsec: 3DES, SHA-1
- Servidor NAT/PAT, que esconde a topologia da LAN corporativa
- VPN AES 128

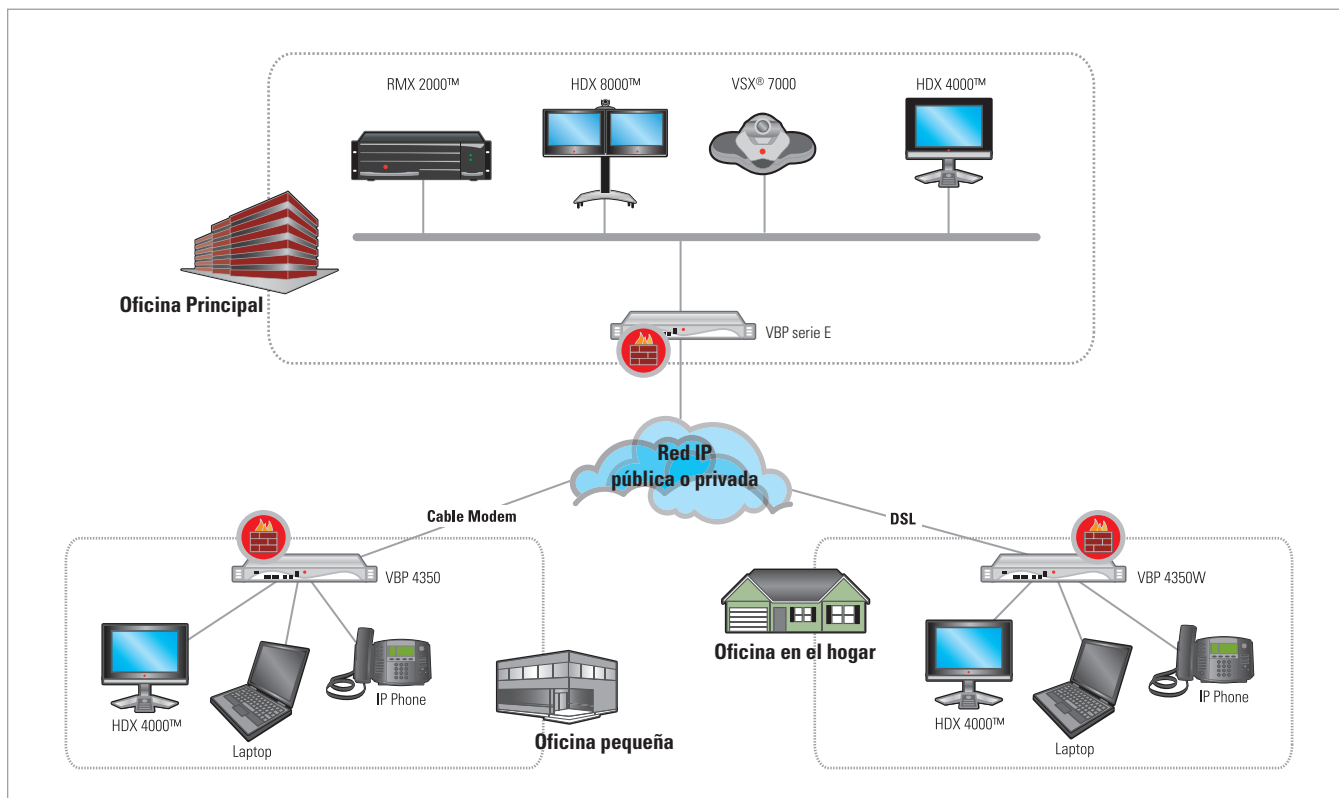
Monitoramento Passivo da Qualidade da Chamada (somente voz)

- Estatísticas por chamada, que incluem nota de opinião (média e mínima), jitter, latência, perda de pacotes e muito mais
- Alarmes para notas baixas em MOS
- Indicadores de contagem de chamadas ativas

Descrição

A unidade de NAT/firewall traversal VBP 4350-E3 NAT inclui um switch Ethernet com quatro portas 10/100, interface integrada T1 CSU/DSU WAN, ou uma interface Ethernet WAN 10/100 com capacidade para 3 Mbps de tráfego.

Modelo Polycom Video Border Proxy (VBP) serie 4350



©2008 Polycom, Inc. Todos os Direitos Reservados. Rev. 04/08

Polycom, a logomarca Polycom e VSX são marcas registradas e HDX 4000, HDX 7000, HDX 8000, RMX 2000 e VBP são marcas da Polycom, Inc. nos EUA e em diversos países. Todas as outras marcas são propriedades das respectivas empresas. Informações neste documento sujeitas a alterações sem aviso prévio.